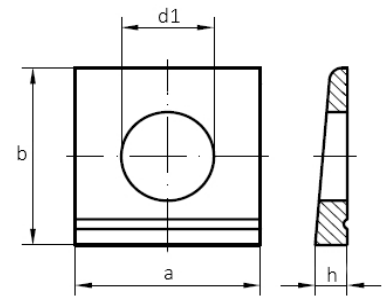


DIN 435 Vierkantscheiben / Keilscheiben für I-Träger

DIN 435
Edelstahl A2
Neigung: 14%



Maße (d1)	9	11	13,5	17,5	22	24	26	
a/b	22/22	22/22	26/30	32/36	40/44	44/50	56/56	
h	4,6/1,5	4,6/1,5	6,2/2	7,5/2,5	9,2/3	10	10,8	

Maße in mm