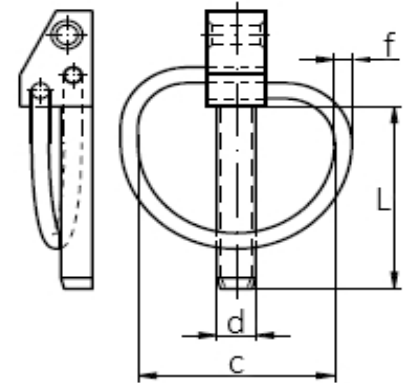


Klappstecker / Klappsplint

ähnlich DIN 11023
verzinkt



Maße (d)	4,5	6	8	10				
c	34	41	41	41				
f	3	3,4	3,4	3,4				
L	42	42	42	42				
für Wellen Ø max	32	32	32	32				
für Bohrung Ø	4,5	6	8	10				

Maße in mm