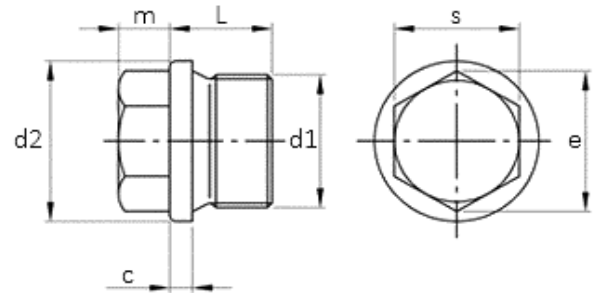


DIN 910 Verschlusschrauben mit Bund und Feingewinde

DIN 910
Edelstahl A4
mit Aussensechskant
und zylindrischem Feingewinde



Maße (d1)	M 10x1	M 12x1,5	M 14x1,5	M 16x1,5	M 18x1,5	M 20x1,5	M 22x1,5	M 24x1,5
d2	14	17	19	21	23	25	27	29
L	17	21	21	21	24	26	26	27
m	6	6	6	6	8	8	8	9
c	3	3	3	3	4	4	4	4
e	10,89	14,2	14,2	18,72	18,72	20,68	20,88	23,91
Antrieb sw	10	13	13	17	17	19	19	22

Maße (d1)	M 26x1,5	M 27x2	M 30x1,5	M 30x2				
d2	31	32	36	36				
L	30	30	30	30				
m	10	10	10	10				
c	4	4	4	4				
e	26,17	26,17	26,17	26,17				
Antrieb sw	24	24	24	24				

Das Maß d1 finden Sie im Shop auf der Artikelseite unter dem Dropdown-Menü „Abmessung d1“

Maße in mm