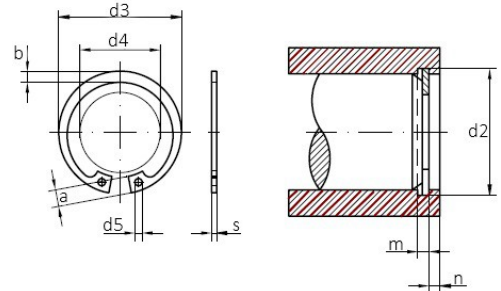


## Sicherungsringe (Haltringe) für Bohrungen

Tabelle 2

DIN 472 Sicherungsringe für Bohrungen  
Edelstahl 1.4122

Abmessungen von 32 bis 56 mm



Nennmaß	32	35	36	37	38	40	42	45
s	1,2	1,5	1,5	1,5	1,5	1,75	1,75	1,75
d3	34,4	37,8	38,8	39,8	40,8	43,5	45,5	48,5
a	5,4	5,4	5,4	5,5	5,5	5,8	5,9	6,2
b	3,2	3,4	3,5	3,6	3,7	3,9	4,1	4,3
d5	2,5	2,5	2,5	2,5	2,5	2,5	2,5	2,5
d2	33,7	37	38	39	40	42,5	44,5	47,5
m	1,3	1,6	1,6	1,6	1,6	1,85	1,85	1,85
n	2,6	3	3	3	3	3,8	3,8	3,8
d4	20,6	23,6	24,6	25,4	26,4	27,8	29,6	32

Nennmaß	47	48	50	52	54*	55	56	
s	1,75	1,75	2	2	2	2	2	
d3	50,5	51,5	54,2	56,2	58,2	59,2	60,2	
a	6,4	6,4	6,5	6,7	6,7	6,8	6,8	
b	4,4	4,5	4,6	4,7	5	5	5,1	
d5	2,5	2,5	2,5	2,5	2,5	2,5	2,5	
d2	49,5	50,5	53	55	57	58	59	
m	1,85	1,85	2,15	2,15	2,15	2,15	2,15	
n	3,8	3,8	4,5	4,5	4,5	4,5	4,5	
d4	33,5	34,5	36,3	37,9	--	40,7	41,7	

Maße in mm