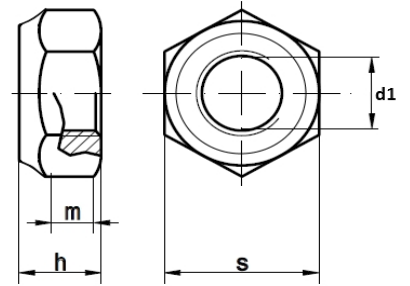


DIN 985 (ISO 10511) Sechskantmuttern niedrige Form mit Klemmteil

DIN 985
Stahl verzinkt
Güte 10



Maße (d1)	M 5	M 6	M 8	M 10	M 12	M 14	M 16	
h max.	5	6	8	10	12	14	19,1/18	
m min.	3,2	4	5,5	6,5	8	9,5	14,1	
S ISO/DIN	8	10	13	16/17	18/19	21/22	24	

d1 = metrisches Gewinde in mm

Maße in mm