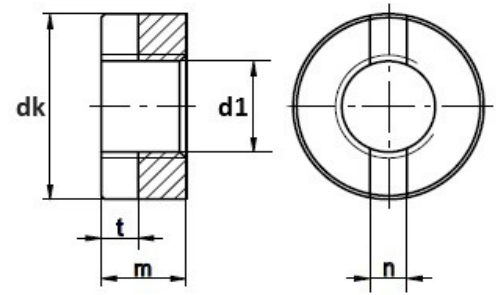


Schlitzmuttern nach DIN 546

DIN 546 Schlitzmuttern
Edelstahl A2



Maße (d1)	M 3	M 4	M 5	M 6	M 8	M 10		
dk max	6	8	9	11	14	18		
m max	2,5	3,5	4,2	5	6,5	8		
n	1,2	1,4	2	2,5	3	3,5		
t	1	1,2	1,5	2	2,5	3,2		

d1 = metrisches Regelgewinde

Maße in mm