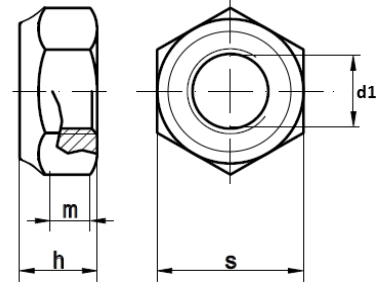


DIN 982 (ISO 7040) Sechskantmuttern hohe Form mit Klemmteil

DIN 982
Stahl verzinkt
Güte 10



Maße (d1)	M 10	M 12	M 16					
h max.	11,9/11,5	14,9/14	19,1/18					
m min. ISO/DIN	8,04	10,37	14,1					
S ISO/DIN	16/17	18/19	24					

d1 = metrisches Gewinde in mm

Maße in mm