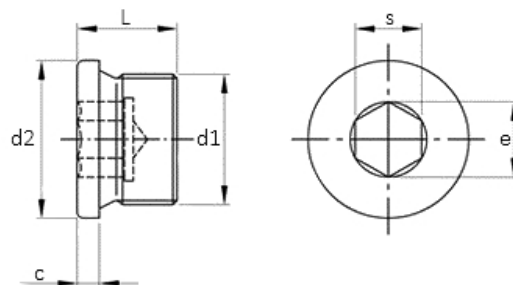


## DIN 908 Verschlusschrauben mit Bund

**DIN 908**  
**Edelstahl A2**  
**mit Innensechskant**  
**und whitworth Rohrgewinde**



Maße (d1)	1/8"	1/4"	3/8"	1/2"	3/4"	1"	1 1/8"	1 1/4"
d1 in mm	3,175	6,35	9,525	12,70	19,050	24,401	28,575	31,750
d2	14	18	22	26	32	39	44	49
L	11	15	15	18	20	21	21	21
c	3	3	3	4	4	5	5	5
e	5,7	6,9	9,2	11,4	13,7	19,4	21,7	25,2
Antrieb sw	5	6	8	10	12	17	19	22

Maße (d1)	1 1/2"	1 3/4"	2"					
d1 in mm	38,10	44,45	50,802					
d2	55	62	68					
L	21	25	25					
c	5	5	5					
e	27,4	36,6	36,6					
Antrieb sw	24	32	32					

Das Maß d1 finden Sie im Shop auf der Artikelseite  
unter dem Dropdown-Menü „Abmessung d1“

**Maße in Inch**