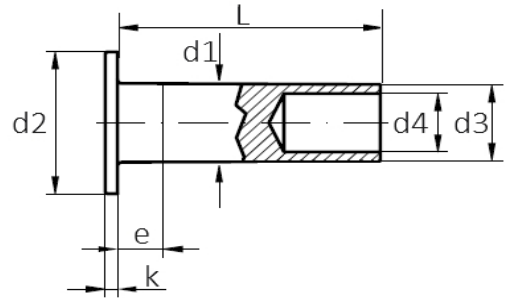


DIN 7338 Form B Niete für Brems- und Kupplungsbeläge

DIN 7338
Form B = Halbhohl-Niete
Kupfer



Maße (d1)	3	4	5	6	8			
d2	5,5	7,5	9,5	11,5	15,5			
d3 min	2,85	3,8	4,8	5,8	7,75			
d4	1,7	2,7	3,5	4,2	6			
e max	1,5	2	2,5	3	4			
k	0,8	1	1	1,2	1,2			

d1 = Nennmaß in mm

Maße in mm