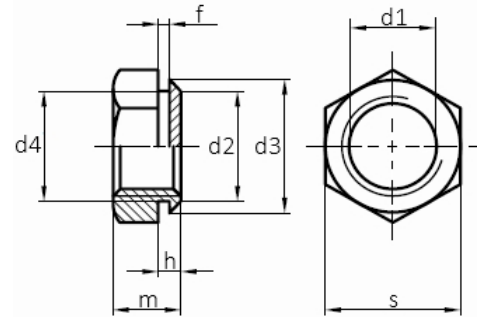


Setzmuttern (Kalei-Setzmutter - Einpressmutter)

Setzmutter
Stahl verzinkt



Maße (d1)	M 3	M 4	M 5	M 6	M 8	M 10	M 12	
d2*	4,5	5,5	6,5	8	10	12,5	14,5	
d3	4,7	5,7	6,75	8,3	10,3	12,85	14,85	
d4	4,5	5,5	6,5	8	10	12,5	14,5	
m	3	3,2	4	5	6,5	8	10	
f	0,4	0,4	0,4	0,4	0,9	0,9	1,3	
h	0,9	0,9	0,9	0,9	1,9	1,9	2,9	
s	5,5	7	8	10	13	15	17	

d1 = metrisches Gewinde in mm

Maße in mm

*entspricht Bohrloch \varnothing mit Tol. H11