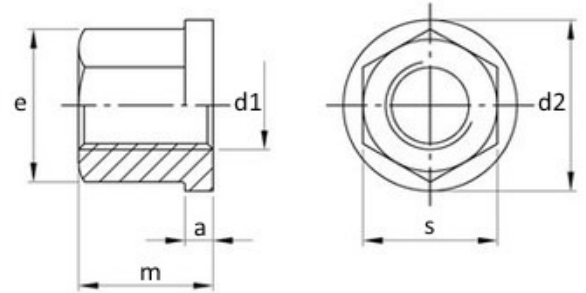


**DIN 6331 Sechskantmutter mit Bund 1,5 d hoch**

DIN 6331  
Edelstahl A2  
Festigkeit i.d.R. 70



Maße (d1)	M 6	M 8	M 10	M 12	M 14	M 16	M 20	M 24
d2	14	18	22	25	28	31	37	45
a	3	3,5	4	4	5	5	6	6
m	9	12	15	18	21	24	30	36
e	11,05	14,38	17,77	20,03	23,39	26,75	33,53	39,98
s	10	13	16	18	21	24	30	36

d1 = metrisches Gewinde in mm

Die Höhe der Mutter (m) entspricht das 1,5 Fache vom Maß d1

**Maße in mm**