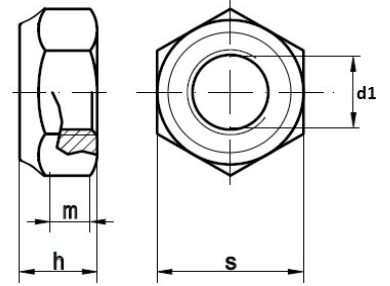


DIN 982 (ISO 7040) Sechskantmuttern hohe Form mit Klemmteil

Edelstahl A4
Klemmteil aus Polyamid



| Maße (d1) | M 5 | M 6 | M 8 | M 10 | M 12 | M 16 | | |
|----------------|---------|-----|------|-----------|---------|---------|--|--|
| h max. ISO/DIN | 6,8/6,3 | 8 | 9,5 | 11,9/11,5 | 14,9/14 | 19,1/18 | | |
| m min. | 4,4 | 4,9 | 6,44 | 8,04 | 10,37 | 14,1 | | |
| S ISO/DIN | 8 | 10 | 13 | 16/17 | 18/19 | 24 | | |

d1 = metrisches Gewinde in mm

Maße in mm