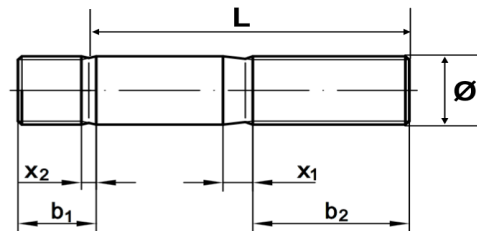


DIN 938

Stiftschrauben mit Einschraubende ~ 1 d



Maße (d)	M 5	M 6	M 8	M 10	M 12	M 14	M 16	M 20	M 24	M 27	M 30
b1	5	6	8	10	12	14	16	20	24	27	30
x1	2	2,5	3,2	3,8	4,3	5	5	6,3	7,5	7,5	9
x2	1	1,25	1,6	1,9	2,2	2,5	2,5	3,2	3,8	3,8	4,5
b2*	16	18	22	26	30	34	38	46	54	60	66
b2**	22	24	28	32	36	40	44	53	60	66	72
b2***	-	-	-	45	49	53	57	65	73	79	85

b1 = Einschraubende

b2 = Mutterende

b* für $L \leq 125$ mm

b** für $L \leq 200$ mm

b*** für $L \geq 200$ mm

Maße in mm

Die dargestellten Abmessungen entsprechen der DIN-Norm. Nicht alle aufgeführten Maße sind in jedem Werkstoff lieferbar. Produktionsbedingte Toleranzen sind bei allen DIN-Teilen möglich.