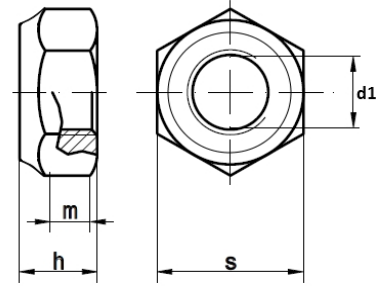


DIN 985 (ISO 10511) Sechskantmuttern niedrige Form mit Klemmteil

DIN 985
Stahl verzinkt
Güte 8



Maße (d1)	M 3	M 4	M 5	M 6	M 8	M 10	M 12	M 14
h max.	4	5	5	6	8	10	12	14
m min.	2,4	2,9	3,2	4	5,5	6,5	8	9,5
S ISO/DIN	5,5	7	8	10	13	16/17	18/19	21/22

Maße (d1)	M 16							
h max.	19,1/18							
m min.	14,1							
S ISO/DIN	24							

d1 = metrisches Gewinde in mm

Maße in mm