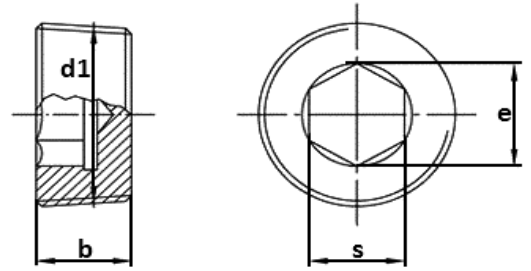


## DIN 906 Verschlusschrauben

**DIN 906  
Edelstahl A2  
mit Innensechskant  
und kegeligem Rohrgewinde**



Maße (d1)	R 1/8	R 1/4	R 3/8	R 1/2	R 3/4	R 1	R 1 1/4	R 1 1/2
Maße (d1) in mm	3,175	6,350	9,525	12,70	19,05	25,401	31,75	38,10
b	8	10	10	10	12	12	18	20
e	5,7	8	9,2	11,4	13,7	19,4	25,2	27,4
Antrieb sw	5	7	8	10	12	17	22	24

Maße (d1)	R 2							
Maße (d1) in mm	50,802							
b	22							
e	35,6							
Antrieb sw	32							

\* Abmessung nicht genormt, Richtwerte

Das Maß d1 finden Sie im Shop auf der Artikelseite unter dem Dropdown-Menü „Abmessung d1“

**Maße (d1) in Inch**