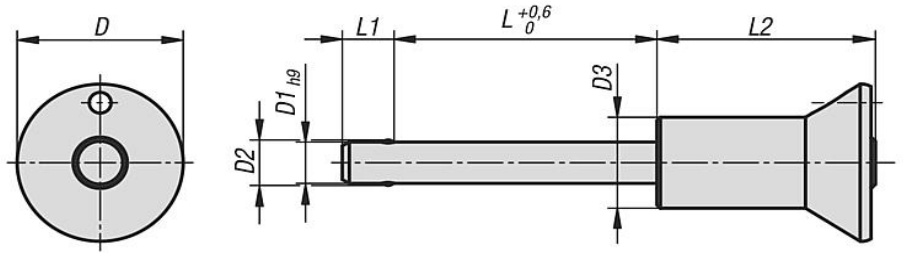


Kugelsperbolzen Edelstahl 1.4305

**Kugelsperbolzen
Edelstahl**



Nennmaß	D	D1	D2	D3	L	L1	L2	Aufnahme- bohrung H11	Scherkraft zweischn. max. kN
5	19	5	5,5	11	10/15/20/25/30	5,9	25	5	15
6	19	6	6,85	11	10/15/20/25/30/35/40/45/50	6,8	25	6	22
8	25	8	9,5	14	20/25/30/35/40/45/50	7,8	33	8	38
10	25	10	12	14	20/25/30/35/40/45/50/60	8,9	33	10	60
12	35	12	14,5	22	25/30/35/40/45/50/60/70/80	9,9	39,5	12	86
16	35	16	19	22	30/35/40/45/50/60/70/80	13,1	39,5	16	153

Maße in mm