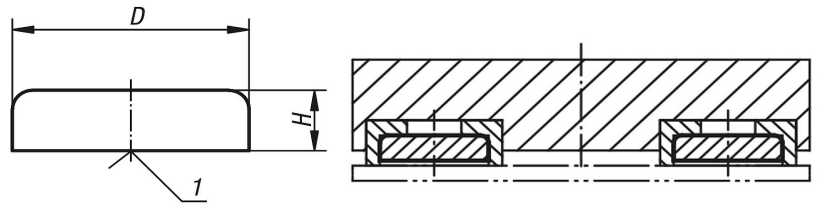


Magnete Flachgreifer rund

**Magnete
Stahl / Gehäuse verzinkt**



D**	L	Haftkraft N			
10	4,5	4			
13	4,5	10			
16	4,5	18			
20	6	30			
25	7	40			
32	7	80			
40	8	125			
50	10	220			
63	14	350			
80	18	600			

D**

von 10 - 25 mm Tol: +/-0,15

von 32 - 63 mm Tol: +/-0,20

80 mm Tol: +/-0,25

Tol: = Toleranz

Maße in mm