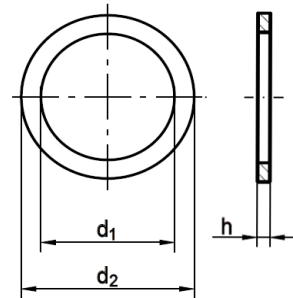


DIN 7603 Flachdichtringe Kupfer

Flachdichtringe | Kupferdichtringe
 DIN 7603
 Cu Betriebstemperatur max 300°C



Maße	4x8	5x7,5	5x9*	6x10*	6,5x9,5	6,5x11*	8x11,5	8x12*
d1	4,2	5,2	5,2	6,2	6,7	6,7	8,2	8,2
d2	7,9	7,4	8,9	9,9	9,4	10,9	11,4	11,9
h	1	1	1	1	1	1	1	1/1,5

Maße	8x14	10x13,5	10x14*	10x15*	10x16	10x18	12x15,5	12x16
d1	8,2	10,2	10,2	10,2	10,2	10,2	12,2	12,2
d2	13,9	13,4	13,9	14,9	15,9	17,9	15,4	15,9
h	1	1	1/1,5	1	1	1,5	1,5	1,5

Maße	12x17*	12x18*	13x18*	14x18	14x20	15x19	16x20	16x22*
d1	12,2	12,2	13,2	14,2	14,2	15,2	16,2	16,2
d2	16,9	17,9	17,9	17,9	19,9	18,9	19,9	21,9
h	1,5	1,5	1,5	1,5	1,5	1,5	1,5	1,5

Maße	17x21	17x23*	18x22	18x24	20x24	20x26	21x26	22x27
d1	17,2	17,2	18,2	18	20,2	20	21,2	22,2
d2	20,9	22,9	21,9	24	23,9	26	25,9	26,9
h	1,5	1,5	1,5	1,5	1,5	1,5	1,5	1,5

Maße	22x29*	23x28	24x29	24x32	26x31	26x34*	27x32	28x33
d1	22,2	23,3	24,3	24,3	26,3	26,3	27,3	28,3
d2	28,9	27,9	28,9	31,9	30,9	33,9	31,9	32,9
h	1,5	2	2	2	2	2	2	2

Maße	30x36	32x38	33x39	33x41*	36x42	38x44	42x49	45x52
d1	30,3	32,3	33,3	33,3	36,3	38,3	42,3	45,3
d2	35,9	37,9	37,9	40,9	41,9	43,9	48,9	51,9
h	2	2	2	2	2	2	2	2

Maße	48x55*	60x68*						
d1	48,3	60,5						
d2	54,9	67,8						
h	2	2,5						

* Abmessung nicht genormt, Richtwerte | Maße in mm