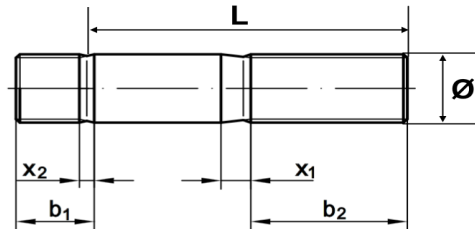


DIN 939

Stiftschrauben mit Einschraubende ~ 1,25 d



Maße (d)	M 5	M 6	M 8	M 10	M 12	M 14	M 16	M 20	M 24	M 27	M 30
<b>b1</b>	6,5	7,5	10	12	15	18	20	25	30	35	38
<b>x1</b>	2	2,5	3,2	3,8	4,3	5	5	6,3	7,5	7,5	9
<b>x2</b>	1	1,25	1,6	1,9	2,2	2,5	2,5	3,2	3,8	3,8	4,5
<b>b2*</b>	16	18	22	26	30	34	38	46	54	60	66
<b>b2**</b>	22	24	28	32	36	40	44	53	60	66	72
<b>b2***</b>	-	-	-	45	49	53	57	65	73	79	85

b1 = Einschraubende

b2 = Mutterende

b\* für  $L \leq 125$  mm

b\*\* für  $L \leq 200$  mm

b\*\*\* für  $L \geq 200$  mm

Maße in mm

Die dargestellten Abmessungen entsprechen der DIN-Norm. Nicht alle aufgeführten Maße sind in jedem Werkstoff lieferbar. Produktionsbedingte Toleranzen sind bei allen DIN-Teilen möglich.