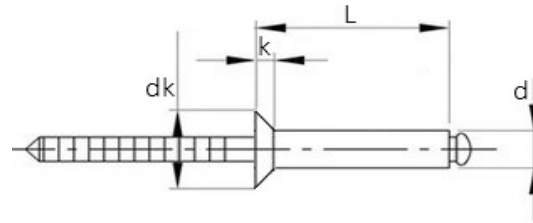


ISO 15984



Blindniet Senkkopf, gerillter Nietdorn

Maß d	l	dk	k	Bohr Ø	Klemmber.	Scherkr. [N]	Zugkr.[N]
<b>3</b>	6	6,3	1,3	3,1	1,5-3,0	1800	2200
	8	6,3	1,3	3,1	3,0-5,0	1800	2200
	10	6,3	1,9	3,4	5,0-6,5	1800	2200
	12	6,3	1,3	3,1	6,5-8,5	1800	2200
<b>3,2</b>	6	6,7	1,3	3,3	1,5-3,0	1900	2500
	8	6,7	1,3	3,3	3,0-5,0	1900	2500
	10	6,7	1,3	3,3	5,0-6,5	1900	2500
	12	6,7	1,3	3,3	6,5-8,5	1900	2500
<b>4</b>	8	8,4	1,7	4,1	2,5-4,5	2700	3500
	10	8,4	1,7	4,1	4,5-6,5	2700	3500
	12	8,4	1,7	4,1	6,5-8,5	2700	3500
	14	8,4	1,7	4,1	8,5-10,0	2700	3500
	16	8,4	1,7	4,1	10,0-12,0	2700	3500
	18	8,4	1,7	4,1	12,0-14,0	2700	3500
	20	8,4	1,7	4,1	14,0-16,0	2700	3500
<b>4,8</b>	8	10,1	2	4,9	2,5-4,0	4000	5000
	10	10,1	2	4,9	4,0-6,0	4000	5000
	12	10,1	2	4,9	6,0-8,0	4000	5000
	14	10,1	2	4,9	7,0-9,0	4000	5000
	16	10,1	2	4,9	8,0-11,0	4000	5000
	18	10,1	2	4,9	11,0-13,0	4000	5000
	20	10,1	2	4,9	13,0-15,0	4000	5000
	25	10,1	2	4,9	15,0-17,0	4000	5000
30	10,1	2	4,9	17,0-19,0	4000	5000	
<b>5</b>	8	10,5	2,1	5,1	2,5-4,0	4700	5800
	10	10,5	2,1	5,1	4,0-6,0	4700	5800
	12	10,5	2,1	5,1	6,0-8,0	4700	5800
	14	10,5	2,1	5,1	7,0-9,0	4700	5800
	16	10,5	2,1	5,1	8,0-11,0	4700	5800
	18	10,5	2,1	5,1	11,0-13,0	4700	5800
	20	10,5	2,1	5,1	13,0-15,0	4700	5800
	25	10,5	2,1	5,1	15,0-17,0	4700	5800
30	10,5	2,1	5,1	17,0-19,0	4700	5800	