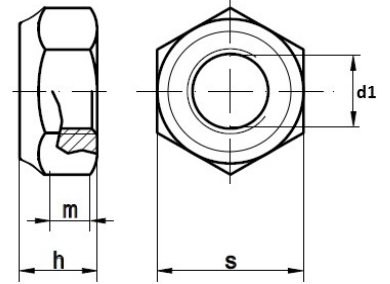


DIN 982 (ISO 7040) Sechskantmuttern hohe Form mit Klemmteil

Edelstahl A2
Klemmteil aus Polyamid



Maße (d1)	M 5	M 6	M 8	M 10	M 12	M 16	M 20	
h max.	6,8/6,3	8	9,5	11,9/11,5	14,9/14	19,1/18	22,8/22	
m min. ISO/DIN	4,4	4,9	6,44	8,04	10,37	14,1	16,9	
S ISO/DIN	8	10	13	16/17	18/19	24	30	

d1 = metrisches Gewinde in mm

Maße in mm