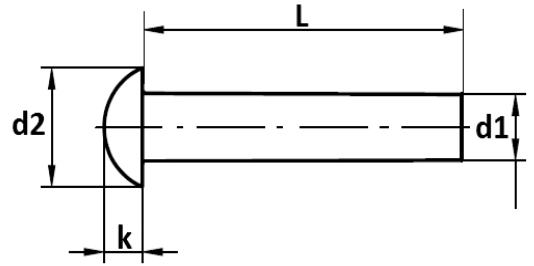


DIN 660 Halbrundniet

DIN 660
Halbrundniet
Edelstahl A4



| Maße (d1) | 3 | 4 | 5 | 6 | | | | |
|-----------|-----|-----|-----|------|--|--|--|--|
| d2 | 5,2 | 7 | 8,8 | 10,5 | | | | |
| k | 1,8 | 2,4 | 3 | 3,6 | | | | |

d1 = Nennmaß in mm

Maße in mm