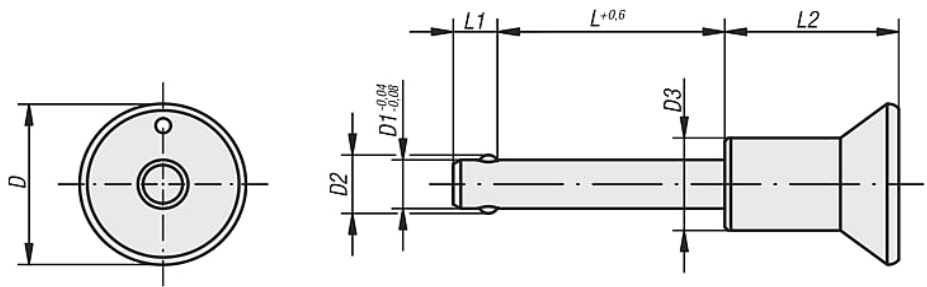


## Kugelsperrbolzen Edelstahl

**Kugelsperrbolzen  
Edelstahl**



Nennmaß	D	D1	D2	D3		L1	L2	Aufnahme- bohrung H11	Scherkraft zweischn. max. kN
<b>5</b>	25	5	5,5	14	10/15/20/25/30	6	26,5	5	15
<b>6</b>	25	6	6,85	14	10/15/20/25/30/35/40/45/50	7	26,5	6	22
<b>8</b>	25	8	9,5	14	20/25/30/35/40/45/50	8	26,5	8	38
<b>10</b>	33	10	12	19	20/25/30/35/40/45/50/60	9	34,6	10	60
<b>12</b>	33	12	14,5	19	25/30/35/40/45/50/60/70/80	10	34,6	12	86
<b>16</b>	33	16	19	20	30/35/40/45/50/60/70/80	13,3	34,6	16	153

Maße in mm