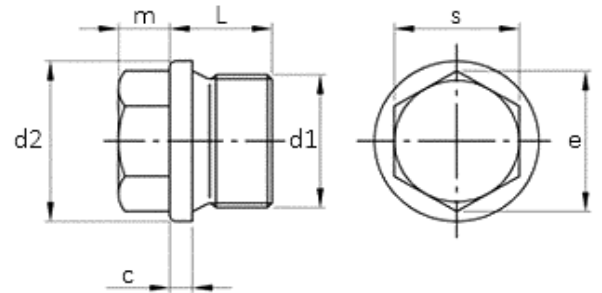


## DIN 910 Verschlusschrauben mit Bund und Whitworth Rohrgewinde

**DIN 910  
Edelstahl A2  
mit Aussensechskant  
und Whitworth Rohrgewinde**



Maße (d1)	1/8"	1/4"	3/8"	1/2"	3/4"	5/8"	1"	1 1/8"
d1 in mm	3,175	6,35	9,525	12,70	19,05	15,875	25,401	28,575
d2	14	18	22	26	32	28	39	44
L	17	21	21	26	30	26	32	32
m	6	6	6	8	10	8	11	11
c	3	3	3	4	4	4	5	5
e	10,89	14,2	18,72	20,88	26,17	21,9	29,56	29,56
Antrieb sw	10	13	17	19	24	19	27	27

Maße (d1)	1 1/4"	1 1/2"	1 3/4"	2"				
d1 in mm	31,75	38,10	44,45	50,802				
d2	49	55	62	68				
L	33	33	40	40				
m	12	12	15	15				
c	5	5	5	5				
e	32,95	32,95	39,55	39,55				
Antrieb sw	30	30	36	36				

Das Maß d1 finden Sie im Shop auf der Artikelseite unter dem Dropdown-Menü „Abmessung d1“

**Maße in Inch**