



Flachrundschrauben mit ISR (TX) und Bund Edelstahl A4

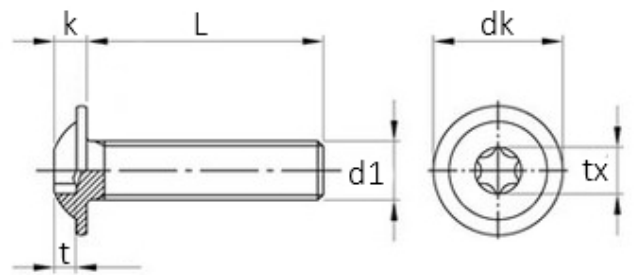
Anwendungen:

Die Flachrundschrauben mit ISR (TX) Antrieb und Bund werden häufig im Maschinenbau, Automobilindustrie sowie im Heim- und Handwerker Bereich eingesetzt.

Merkmale:

- ISO 7380-2
- Edelstahl A4
- mit Innensechsrund ISR (TX)
- Zugfestigkeit (Zf): 50 von M2 bis M4
- Zugfestigkeit (Zf): 70 von M5 bis M12

ISO 7380-2 Flachrundschrauben



Nennmaß (d1)	dk	k	t	Antrieb	VPE
2	4,0	1,23	0,6	TX6	1/200
2,5	5,5	1,43	0,8	TX8	1/200
3	6,9	1,65	1,15	TX10	1/200
4	9,4	2,2	1,5	TX20	1/200
5	11,8	2,75	1,9	TX25	1/200
6	13,6	3,3	2,1	TX30	1/200
8	17,8	4,4	2,7	TX40	1/200
10	21,9	5,5	3,4	TX50	1/200
12	24	6,6	4,2	TX55	1/200

Hinweis:

Preisnachlässe (Rabatte) gewähren wir direkt über den Warenkorb. Je höher der Warenkorbwert, desto größer ist auch der von uns gewährte Rabatt! Mehr Info's finden Sie [HIER](#)