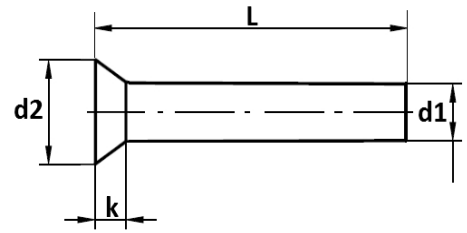


DIN 661 Senkkopfniet

DIN 661
Senkkopfniet
Stahl blank



Maße (d1)	2	2,5	3	4	5	6	8	
d2	3,5	4,4	5,2	7	8,8	10,5	14	
k	1	1,2	1,4	2	2,5	3	4	

d1 = Nennmaß in mm

Maße in mm