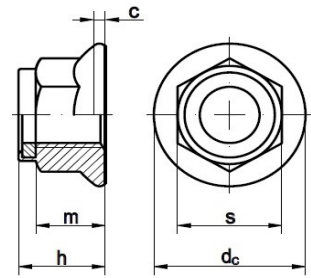


**DIN 6926 Sechskant Flanschmuttern**

Edelstahl  
mit Flansch und nichtmetallischem Einsatz  
(Bundmuttern)



Maße	M 4	M 5	M 6	M 8	M 10	M 12		
h	4,65	7,1	9,1	11,1	13,5	16,1		
dc	10	11,8	14,2	17,9	21,8	26		
s	7	8	10	13	15	18		

Maße in mm