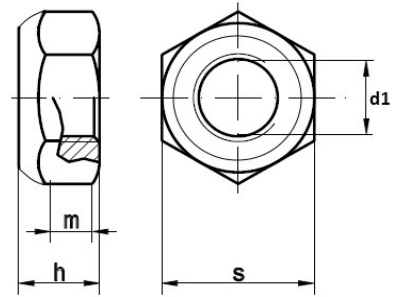


DIN 980 Stahl verzinkt Güte 10

Sicherungsmutter mit Klemmsicherung auf einer Seite



Maße (d1)	M 6	M 8	M 10	M 12	M 14	M 16					
<b>h</b>	5,7-6,0	7,5-8,0	9,0-10,0	11,0-12,0	12,0-14,0	14,0-16,0					
<b>sw</b>	10	13	17	19	22	24					

Maße in mm