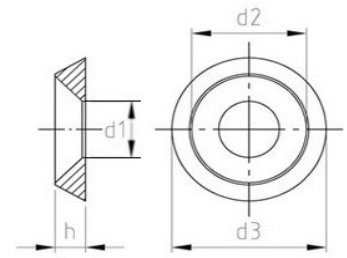


Rosetten gestanzt

Rosetten
aus einem Edelstahlblech A4
gestanzt und geformt



Maße (d1)	3,5	4,5	5,5	7	9	10		
d2	6,5	8	10	12	16	20		
d3	9	11	14	16	22	28		
h	2	2,5	3	3,5	4,5	5,5		
s	0,25	0,25	0,25	0,3	0,3	0,3		
für Schrauben (M)	3	4	5	6	8	10		

d = Nennmaß in mm

Maße in mm