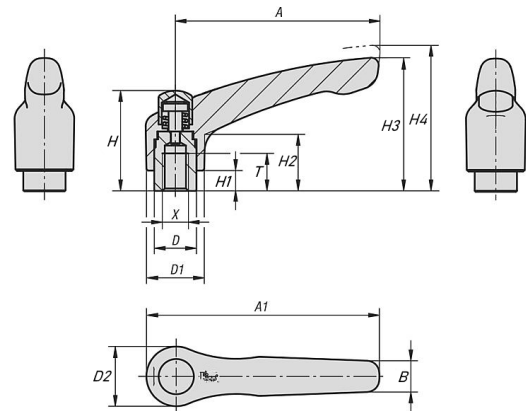


Artikel-Nr.: 60330-0122-

Klemmhebel mit Schutzkappe und Innengewinde

Griffhebel aus Zinkdruckguss

Tabelle gilt für die Farben:  
schwarz seidenmatt / reinorange RAL 2004



| X   | A  | A1   | B   | D    | D1   | D2 | H  | H1  | H2   | H3   | H4   | T  | Zähne-Zahl |
|-----|----|------|-----|------|------|----|----|-----|------|------|------|----|------------|
| M6  | 65 | 74,5 | 9,5 | 13,5 | 18,5 | 19 | -  | 6,5 | 17,5 | 42,5 | 45,5 | 12 | 20         |
| M8  | 65 | 74,5 | 9,5 | 13,5 | 18,5 | 19 | -  | 6,5 | 17,5 | 42,5 | 45,5 | 12 | 20         |
| M8  | 80 | 91   | 11  | 16   | 21   | 22 | 37 | 10  | 24   | 54,5 | 58,5 | 14 | 22         |
| M10 | 80 | 91   | 11  | 16   | 21   | 22 | 37 | 10  | 24   | 54,5 | 58,5 | 14 | 22         |

Maße in mm