

**Flügelmuttern DIN 315 „deutsche Form“
Messing**

Flügelmuttern aus Messing nach DIN 315 | deutsche Form |

Werkstoff: Messing

Material: Messing

Festigkeit: gering

Korrosionsbeständigkeit: gering

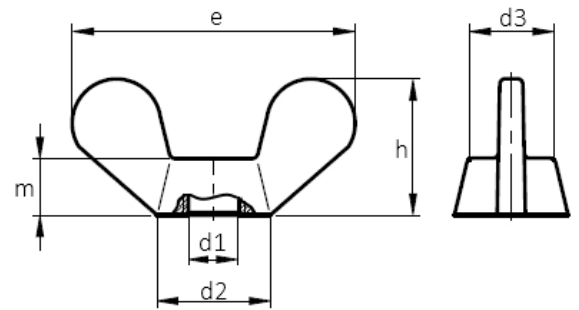
Optik: goldfarben - gealtert

Rostfrei: ja

Maße in mm

Hinweis: Messing sowie Kupfer haben die Eigenschaft, sich im Laufe der Zeit farblich zu verändern. U.U. erhalten Sie in einer Lieferung Teile mit unterschiedlichen Farbgebungen, welches kein Reklamationsgrund darstellt!

DIN 315 Messing



Nennmaß (d1)	e max	h max	m max	d2 max	d3 max	VPE
M 3	19	9,5	3,9	7	6	1/200
M 4	20	10,5	4,6	8	7	1/200
M 5	26	13	6,5	11	9	1/200
M 6	33	17	8	13	11	1/200
M 8	39	20	10	16	12,5	1/200
M 10	51	25	12	20	16,5	1/200
M 12	65	33,5	14	23	19,5	1/200
M 16	73	37,5	17	29	23	1/200
M 20	90	46,5	21	35	29	1/200

Maße in mm

Hinweis:

Preisnachlässe (Rabatte) gewähren wir direkt über den Warenkorb. Je höher der Warenkorbwert, desto größer ist auch der von uns gewährte Rabatt! Mehr Info's finden Sie [HIER](#)