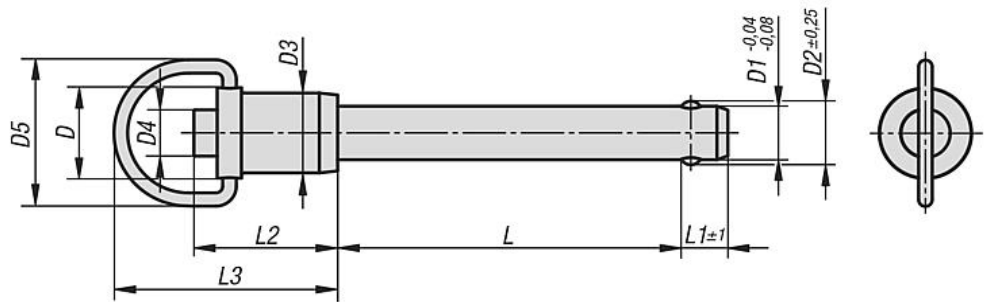


Kugelsperbolzen Edelstahl

**Kugelsperbolzen
Edelstahl**



Nennmaß	D	D1	D2	D3	D4	D5	L	L1	L2	L3	Aufnahme- bohrung H11	Scherkraft zweischn. max. kN
5	15	5	5,54	11,9	5,8	29,5	10/15/20/25/30/35/40/45/50/60/70/80/90/100	6	23,4	36,8	5	24,40
6	15	6	6,99	11,9	5,8	29,5	10/15/20/25/30/35/40/45/50/60/70/80/90/100	7	23,4	36,8	6	35,64
8	15	8	9,42	11,9	5,8	29,5	10/15/20/25/30/35/40/45/50/60/70/80/90/100	8	23,4	36,8	8	63,80
10	16,5	10	11,86	14,2	7,4	29,5	15/20/25/30/35/40/45/50/60/70/80/90/100	9	25,7	38,6	10	100,10
12	20,6	12	14,45	18,3	10,7	36,3	20/25/30/35/40/45/50/60/70/80/90/100	10	32,3	47,8	12	144,06
16	26,9	16	19	23,9	13,7	43,7	25/30/35/40/45/50/60/70/80/90/100	14	41,9	65,3	16	257,18

Maße in mm