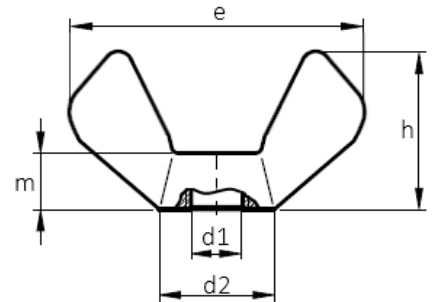


Flügelmuttern (amerikanische Form)

Flügelmuttern (amerikanische Form)
Stahl galvanisch verzinkt



Maße (d1)	M 3	M 4	M 5	M 6	M 8	M 10	M 12	
e max.	18,5	18,5	22	26,8	30,3	35,3	47,5	
h max.	8,8	8,8	10,5	12,9	14,8	17,3	22,5	
m max.	3	3	4	4,9	5,4	6,3	7,9	

d1 = metrisches Gewinde in mm

Maße in mm