

DIN 444 Form B Augenschrauben

DIN 444 Augenschrauben

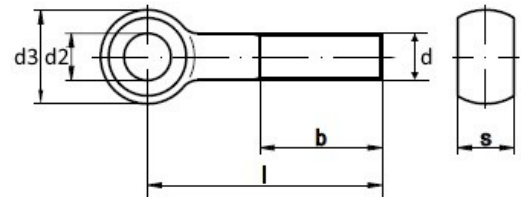
Form BM und LBM

Form B = Produktklasse B

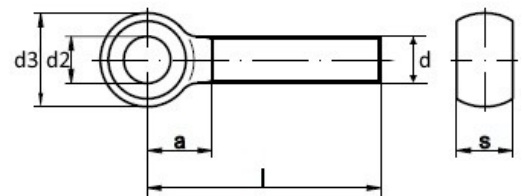
Form LB = L = langes Gewinde // B = Produktklasse B

M = metrisches Gewinde

Form BM



Form LBM



Maße (d)	M 5	M 6	M 8	M 10	M 12
d2	5	6	8	10	12
d3	12	14	18	20	25
s	6	7	9	12	14
a	11	14	16	18	23
b1	16	18	22	26	30
b2	--	--	28	32	36
b3	--	--	--	--	49

Maße (d)	M 16	M 20	M 24	M 30	
d2	16	18	22	27/28	
d3	32	40	45	55	
s	17	22	25	30	
a	27	32	40	46	
b1	38	46	54	66	
b2	44	52	60	72	
b3	57	65	73	85	

b1 für $l \leq 125$ mm

b2 für $l \leq 200$ mm

b3 für $l \geq 200$ mm

d = metrisches Gewinde in mm