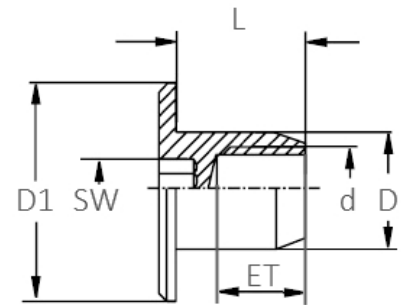


Hülsenmuttern / Flachkopfmuttern / Rundkopfmuttern

Rundmuttern
mit Innensechskant und Sacklochgewinde
Stahl verzinkt



Maße (d)	M 6	M 6	M 6	M 6	M 6	M 6	M 6	M 8
D1	15	15	15	15	15	18	19,5	17
D	9	8	9	9	9	9	9	10
L	10	12	12	15	18	13	16	11,5
sw	5	4	5	5	5	5	5	5
ET	7	9	9	12	15	9	13	8
Artikel-Nr.	610 051	612 841	612 051	615 051	618 051	613 051	616 051	812 051

d = metrisches Regel-Innengewinde
sw = Schlüsselweite in mm
ET = Einschraubtiefe in mm

Maße in mm