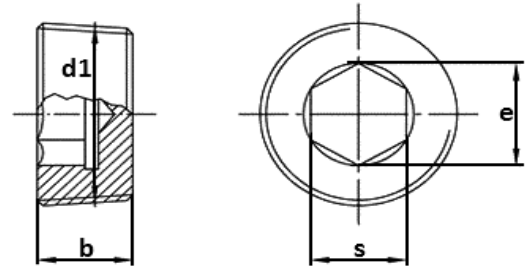


DIN 906 Verschlusschrauben

**DIN 906
Edelstahl A2
mit Innensechskant
und kegeligem Feingewinde**



Maße (d1)	M 8x1	M 10x1	M 12x1,5	M 14x1,5	M 16x1,5	M 18x1,5	M 20x1,5	M 22x1,5
b	8	8	10	10	10	10	10	10
e	4,6	5,7	6,9	8	9,2	9,2	11,4	11,4
Antrieb sw	4	5	6	7	8	8	10	10

Maße (d1)	M 24x1,5	M 26x1,5	M 27x2	M 30x1,5	M 30x2			
b	12	12	12	12	12			
e	13,7	13,7	13,7	19,4	19,4			
Antrieb sw	12	12	12	17	17			

Maße in mm